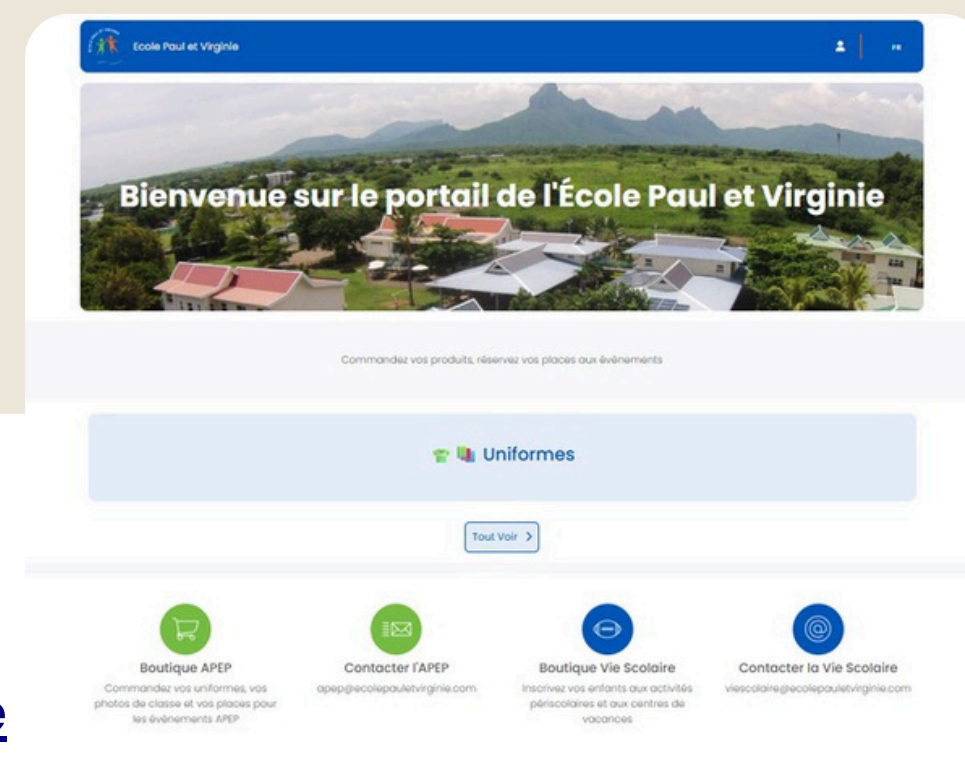


# Procédure d'inscription aux activités périscolaires

## La plateforme d'inscription



### Les inscriptions se font sur EPV Boutique.

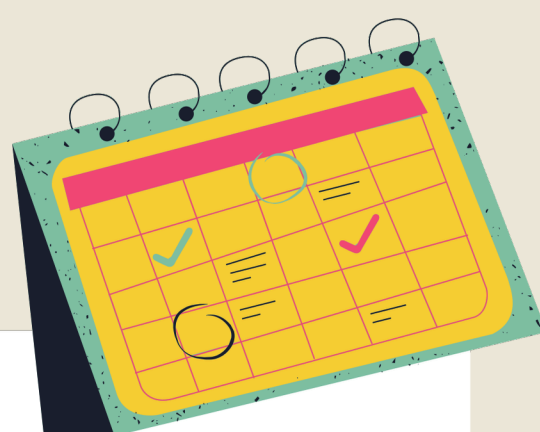
- Créez votre compte famille sur la plateforme en ligne [EPV Boutique](#) (même compte que pour les commandes d'uniformes).
- Indiquez le niveau de classe 2026-2027 de votre enfant.
- Choisissez vos activités par ordre de préférence et précisez le nombre souhaité.
- L'attribution se fera automatiquement via un algorithme, après la clôture des inscriptions.

✘ Un **maximum de 3 activités** pourra être attribué par enfant, dans la limite des places disponibles

 **Période d'inscription : Du jeudi 28 mai (9h) au vendredi 29 mai (18h).**

 En dehors de ces dates, **aucune demande ne sera prise en compte.**

## Une inscription annuelle



Les activités sont attribuées par un algorithme.

Un courriel de validation sera envoyé après l'attribution des activités.

Le montant à régler apparaîtra directement sur la plateforme et le paiement pourra s'effectuer en une ou deux fois.

Les demandes de changement d'activité pourront éventuellement être étudiées sous réserve des places disponibles et du maintien du nombre minimum d'élèves requis afin d'éviter la fermeture d'une activité. Ces demandes pourront être soumises à la référente des activités périscolaires uniquement du **14 au 18 septembre 2026.**

 **Maternelle & Élémentaire** : début des activités le lundi 31 août 2026.

## Accueil périscolaire et espace attente



- Inscription obligatoire et annuelle via EPV Boutique en accueil périscolaire.
- 96 places maximum par jour.
- Heure d'ouverture :
  - 15h à 16h les lundis et vendredis
  - 15h à 16h et 16h à 17h les mardis et jeudis
  - 12h45 à 13h45 et 13h45 à 14h45 les mercredis
- Si l'enfant n'est pas inscrit en accueil périscolaire :
  - en cas de retard des parents, l'enfant sera placé en « espace attente », facturé Rs 100/heure (paiement sur place obligatoire).

 En accueil périscolaire, aucun départ possible en milieu d'heure.

 En «espace attente», des départs sont possibles en milieu d'heure.

## Astuces et points clés

- Seules les familles ayant finalisé l'inscription scolaire pour l'année 2026-2027 verront leurs choix pris en compte.
- Priorisez les activités qui vous tiennent réellement à cœur.
- Si ce n'est pas déjà fait, créez dès à présent votre compte famille.
- Vérifiez attentivement les informations concernant vos enfants.
- Attention : toute activité qui n'atteindra pas le nombre minimum de participants sera annulée.



## Équipements spécifiques à prévoir

- **Roller** - Rollers, protections, casque
- **Gymnastique** - Justaucorps, jupette ou collants
- **Judo** - kimono
- **Séga** - tenue de séga
- **Vélo club** - casque

## Modalités de paiement

### Deux options sont disponibles :

- Paiement en une fois du 1<sup>er</sup> au 30 juin 2026
- Paiement en deux tranches :
  - 50 % du montant entre le 1<sup>er</sup> et le 30 juin 2026
  - 50 % restants entre le 19 et le 23 octobre 2026

✉ Un e-mail de confirmation sera envoyé après l'attribution des activités.

✓ Le paiement confirme l'inscription à l'année.

⚠ Paiement uniquement par virement bancaire sur le compte de l'école.

⚠ Aucun autre mode de paiement n'est accepté.



## Les coordonnées bancaires de l'école

### École Paul et Virginie – Maternelle & Élémentaire

Route Royale – Tamarin

**Banque** : MCB Rivière Noire

**Compte** : n° 000380511940

**IBAN** : MU92MCBL0938000000511940000MUR

**SWIFT** : MCBLMUMU

## Cliquez pour télécharger

- **Annexe A** : [Catalogue complet des activités](#)
- **Annexe B** : [Liste des activités par jour](#)

Rendez-vous sur  
**EPV BOUTIQUE**